

2026年2月期 決算説明資料

2026.4.13

株式会社薬王堂ホールディングス

(東証プライム 7679)

AGENDA

01 FY2026 業績

02 FY2027 計画

03 appendix

AGENDA

01 FY2026 業績

02 FY2027 計画

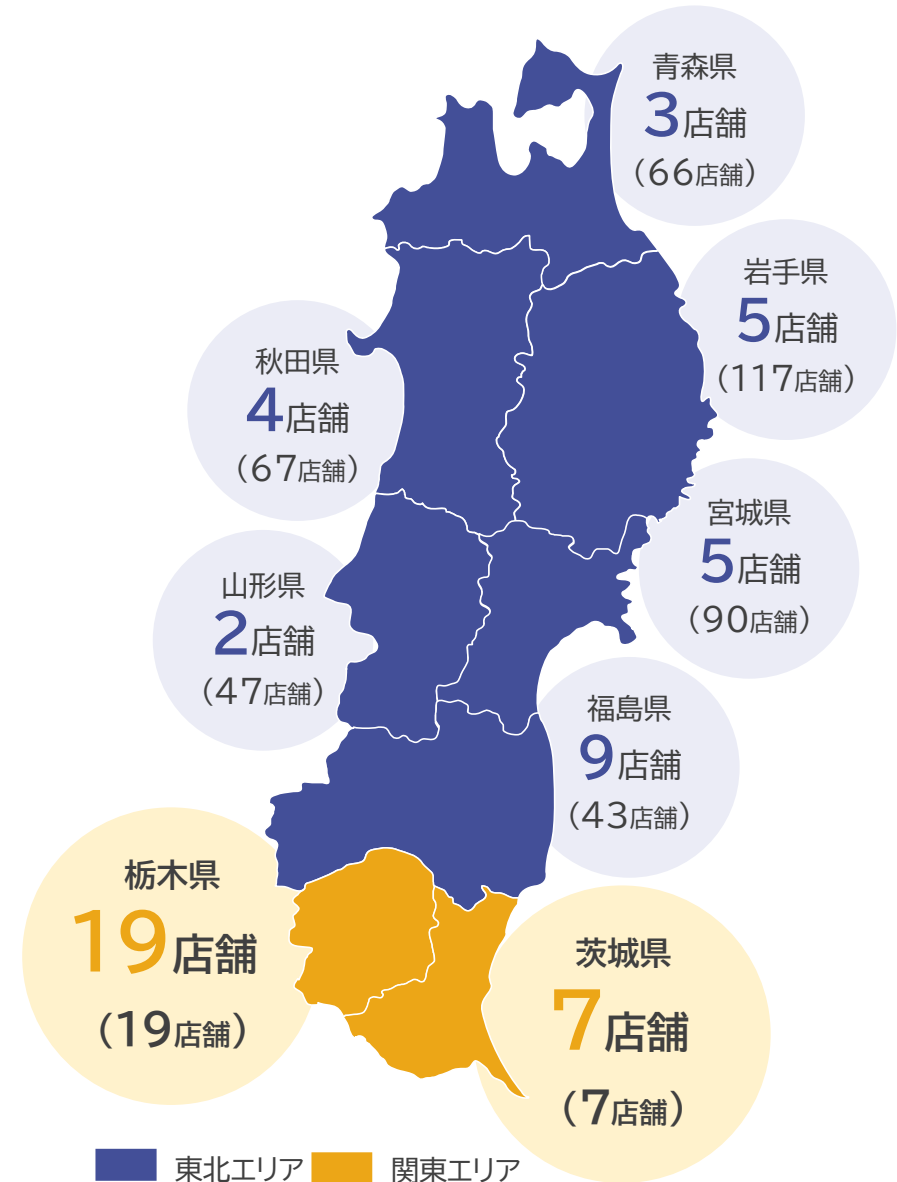
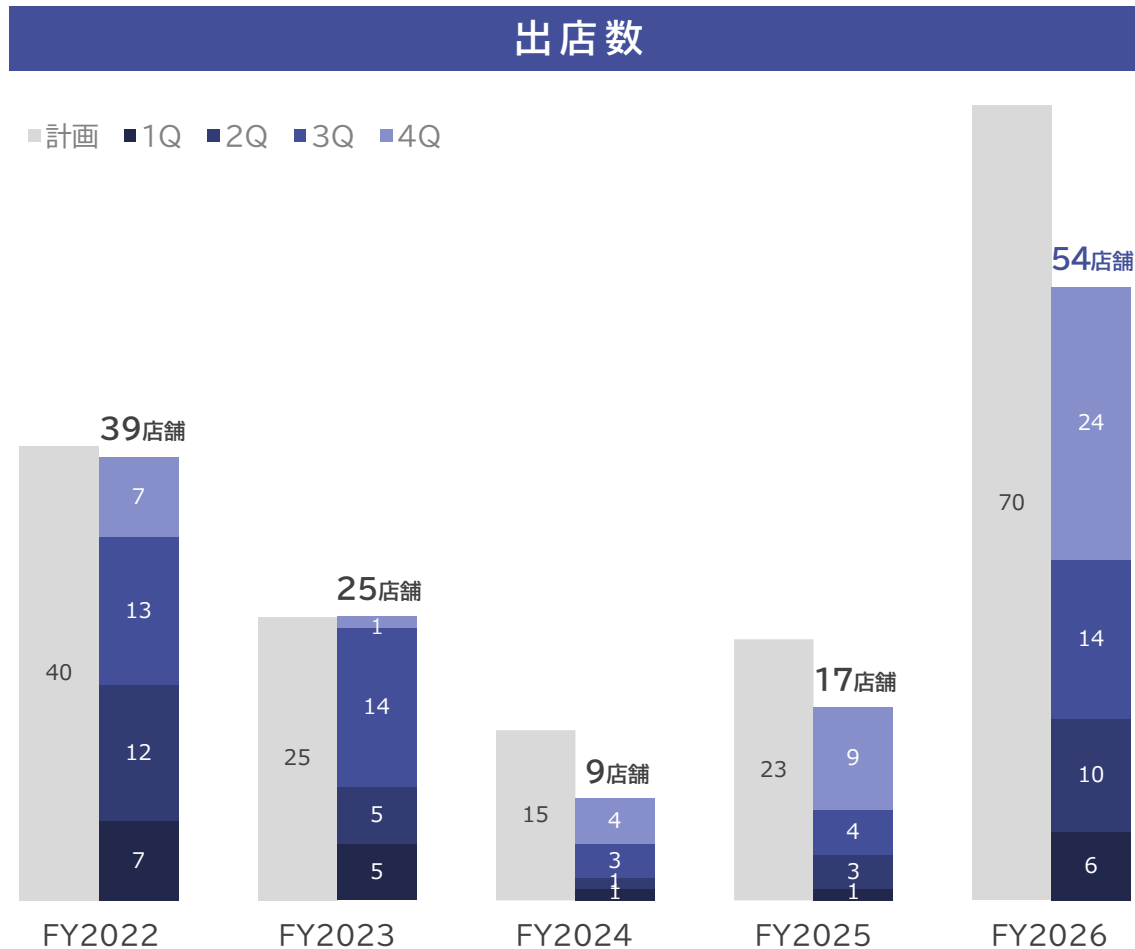
03 appendix

FY2026 業績ハイライト

	当期計画	当期実績	計画比
売上高	163,903百万円	163,808百万円 前期比 107.8%	99.9%
既存店売上高	前期比 103.7%	前期比 103.6%	△0.1pt
粗利率	21.5%	21.5% 前期 21.5%	±0.0pt
営業利益	5,155百万円	5,285百万円 前期比 96.4%	102.5%
営業利益率	3.1%	3.2% 前期 3.6%	+0.1pt
親会社株主に帰属する 当期純利益	3,858百万円	4,028百万円 前期比 94.2%	104.4%

出店数 54店舗（東北28店舗 / 関東26店舗）、期末店舗数 456店舗

- 出店数は過去最大を更新、関東エリアへ初出店
- 退店は1店舗



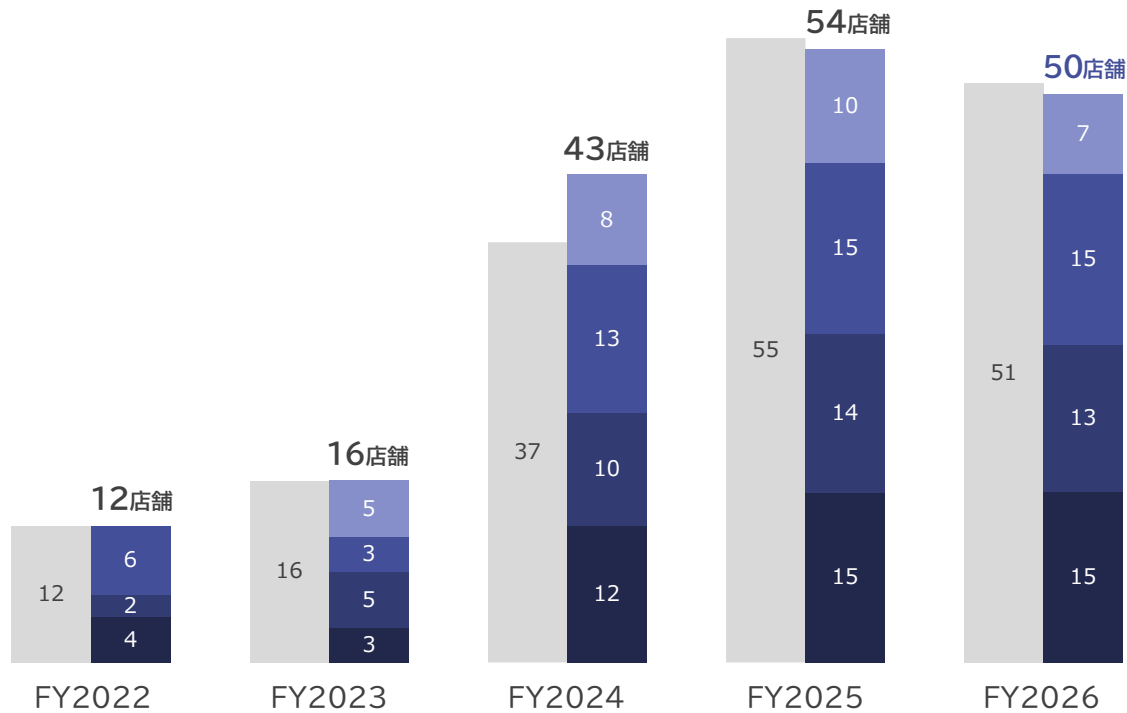
※FY2026計画数値は、2025年4月に公表した業績予想に基づいております

改装店舗数 50店舗

- 改装は、概ね計画通りに着地

改装店舗数

■計画 ■1Q ■2Q ■3Q ■4Q



レイアウト標準化率

FY2025

32.8%

FY2026

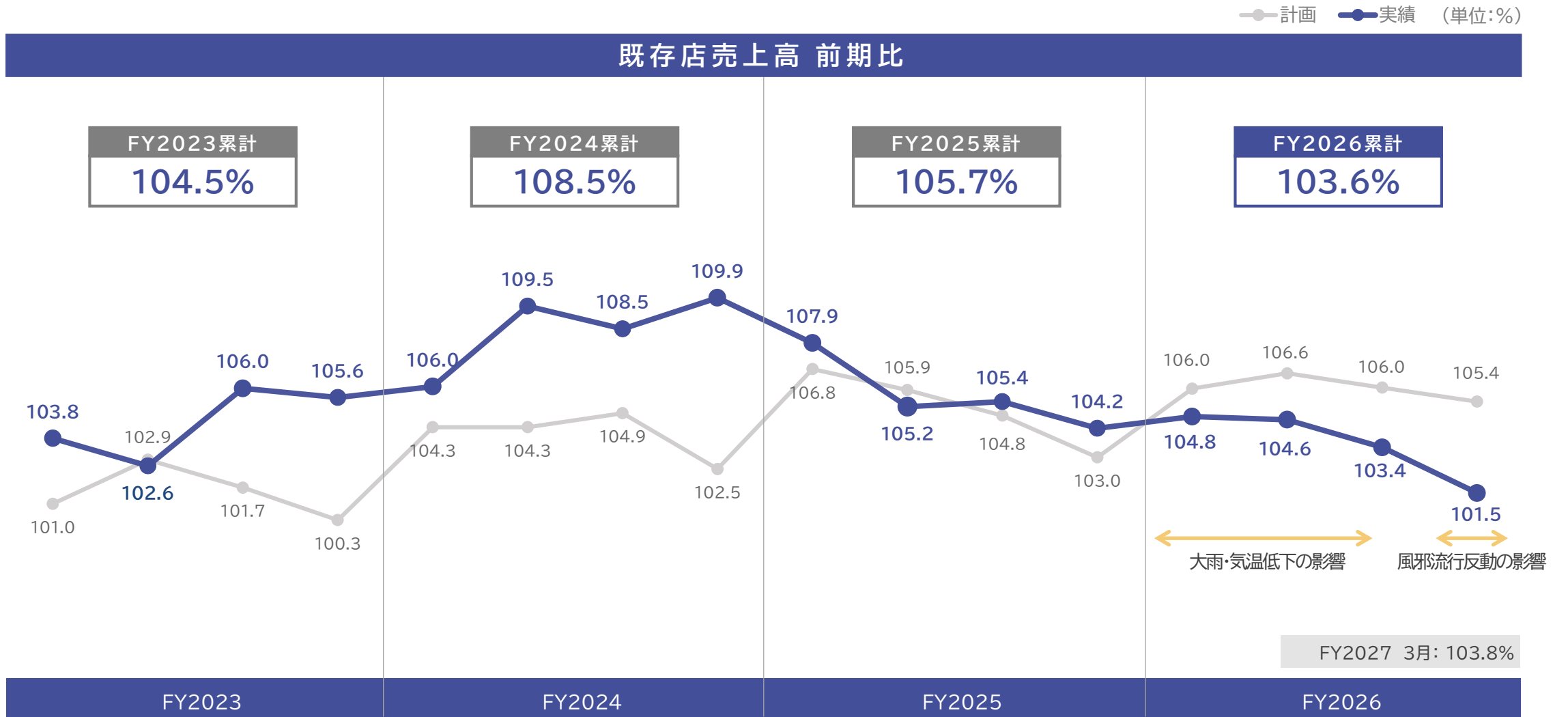
出店(54店舗)と改装(50店舗)により

51.7%

※FY2026計画数値は、2025年4月に公表した業績予想に基づいております

既存店売上高 前期比103.6%

- 外部環境の影響を受けるも、4年連続のプラス成長を維持

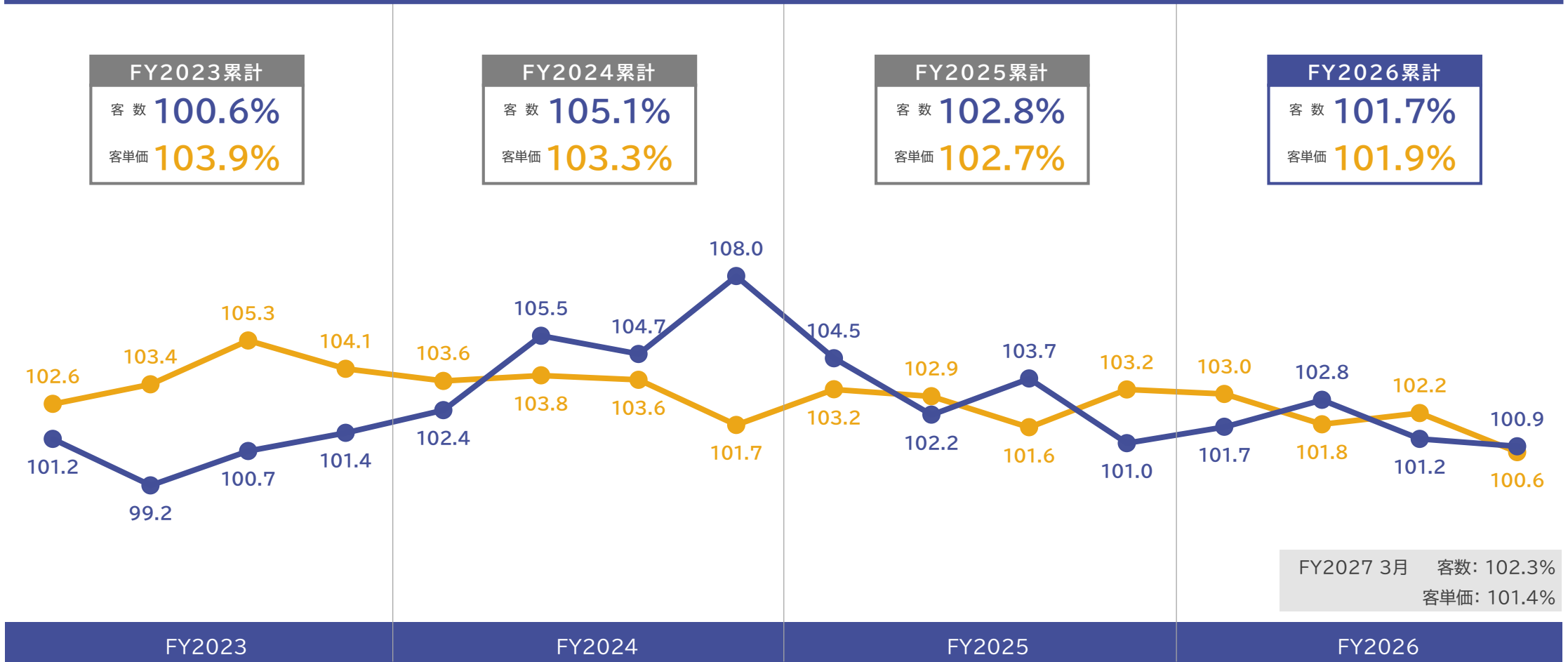


※FY2026計画数値は、2025年4月に公表した業績予想に基づいております

既存店客数 前期比101.7%、客単価 前期比101.9%

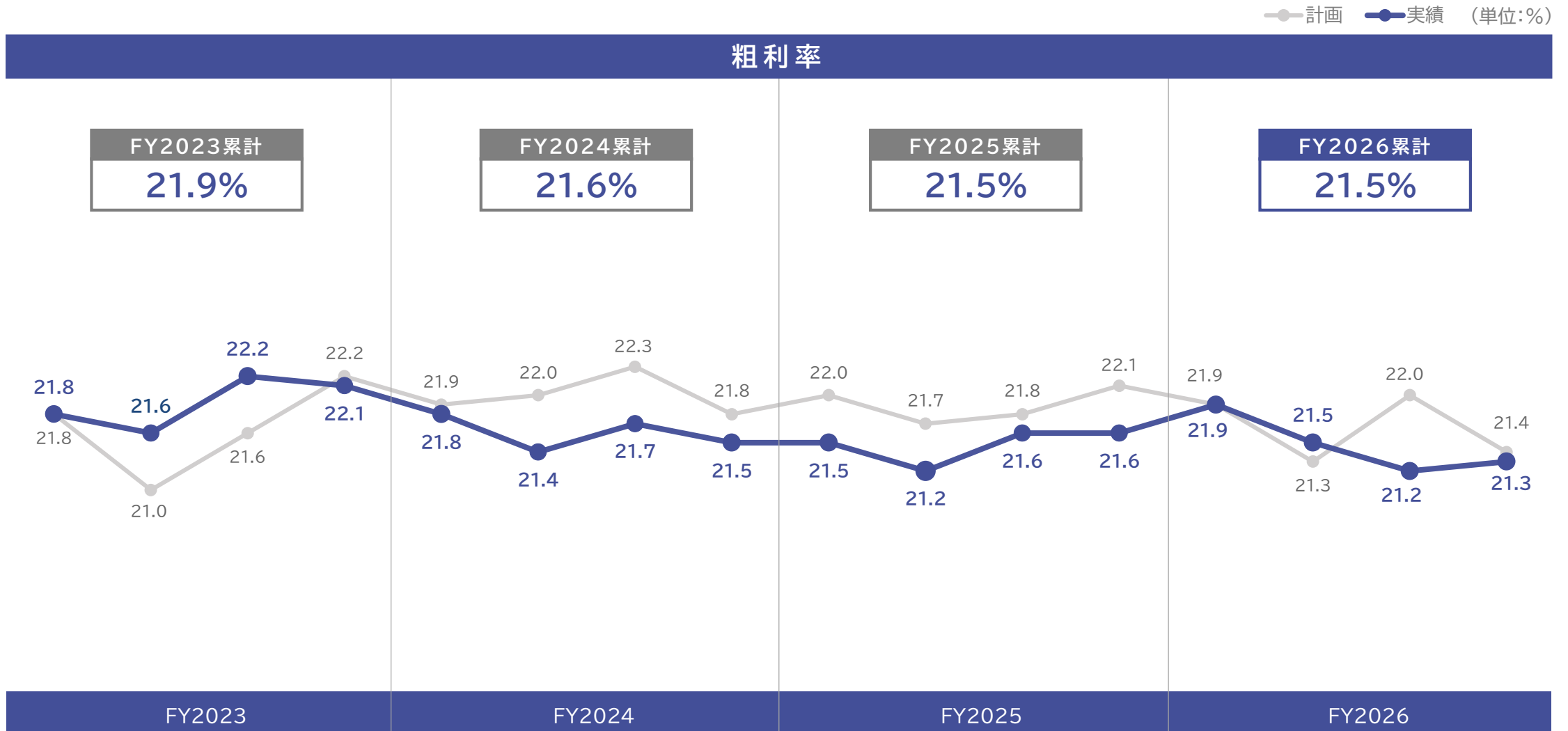
● 客数 ● 客単価 (単位:%)

既存店客数・客単価



粗利率 21.5%

- ミックス影響▲0.2ptを吸収し、前期並みの水準で着地

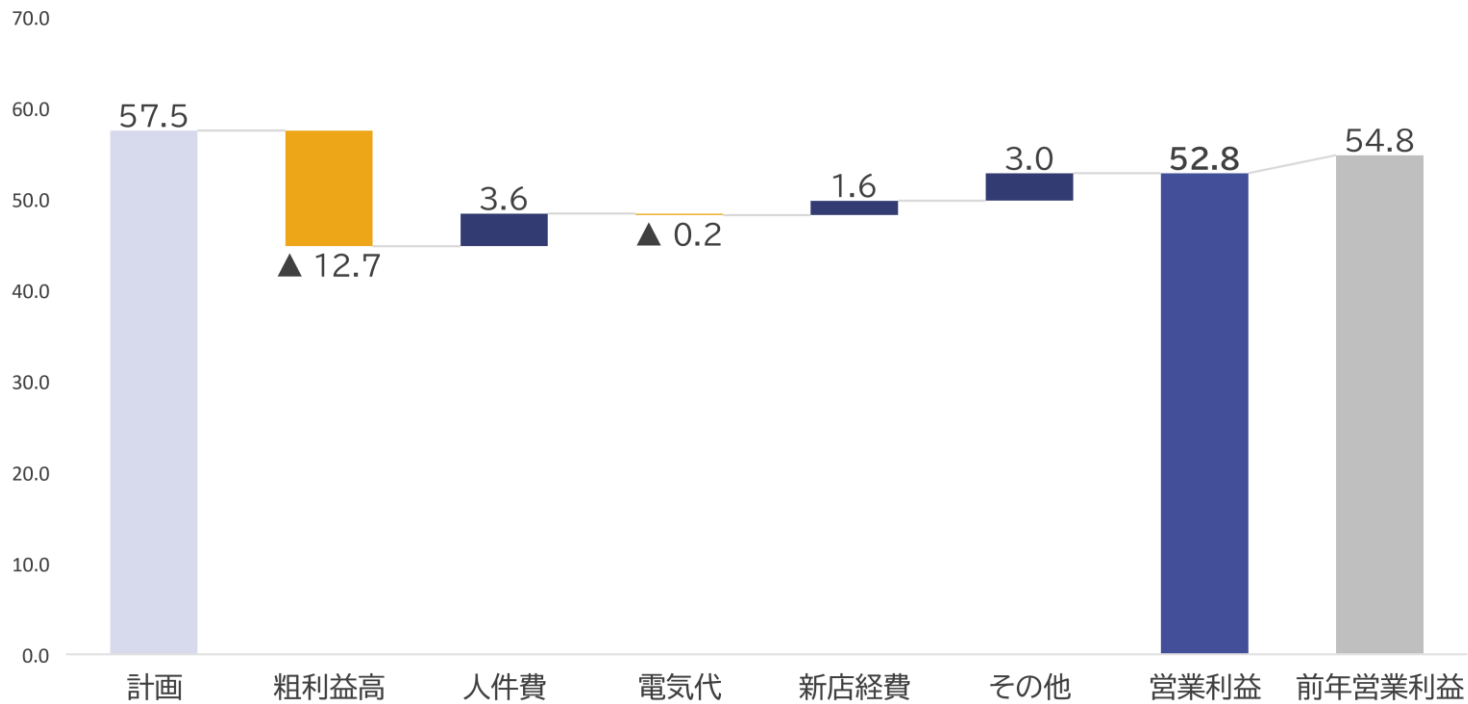


※FY2026計画数値は、2025年4月に公表した業績予想に基づいております

営業利益 前期比96.4%

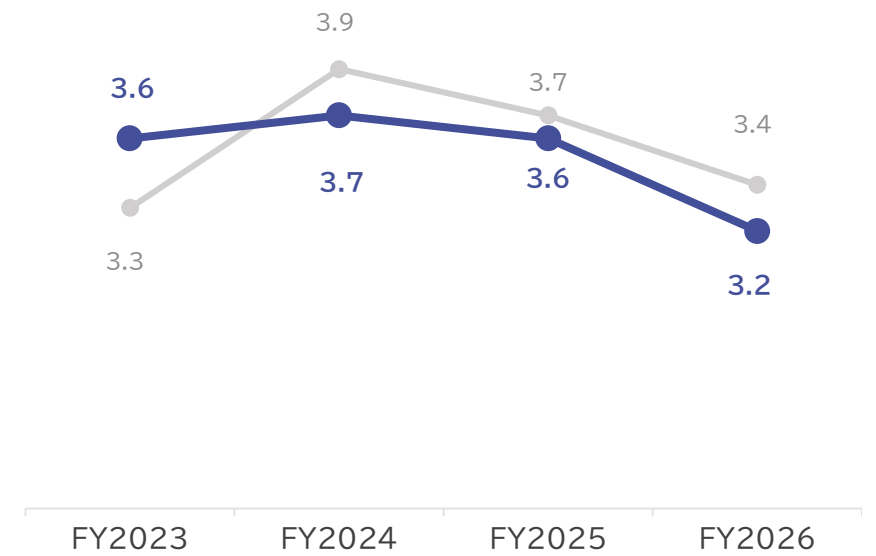
(単位:億円)

営業利益



● 計画 ● 実績 (単位:%)

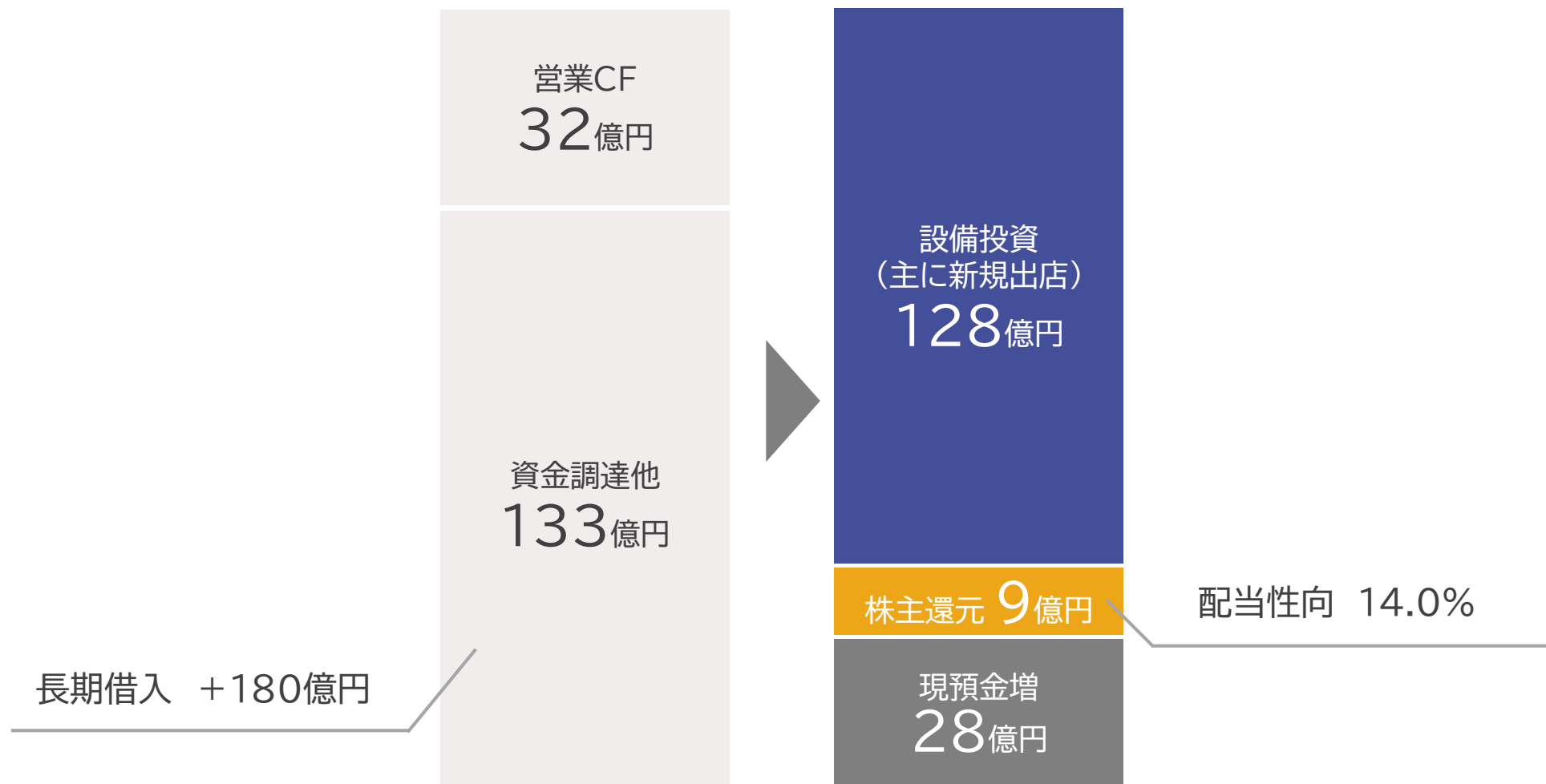
営業利益率



※FY2026計画数値は、2025年4月に公表した業績予想に基づいております

キャッシュアロケーション

- 長期借入金は、計画90億円に加え、金利上昇を見据え90億円を先行調達

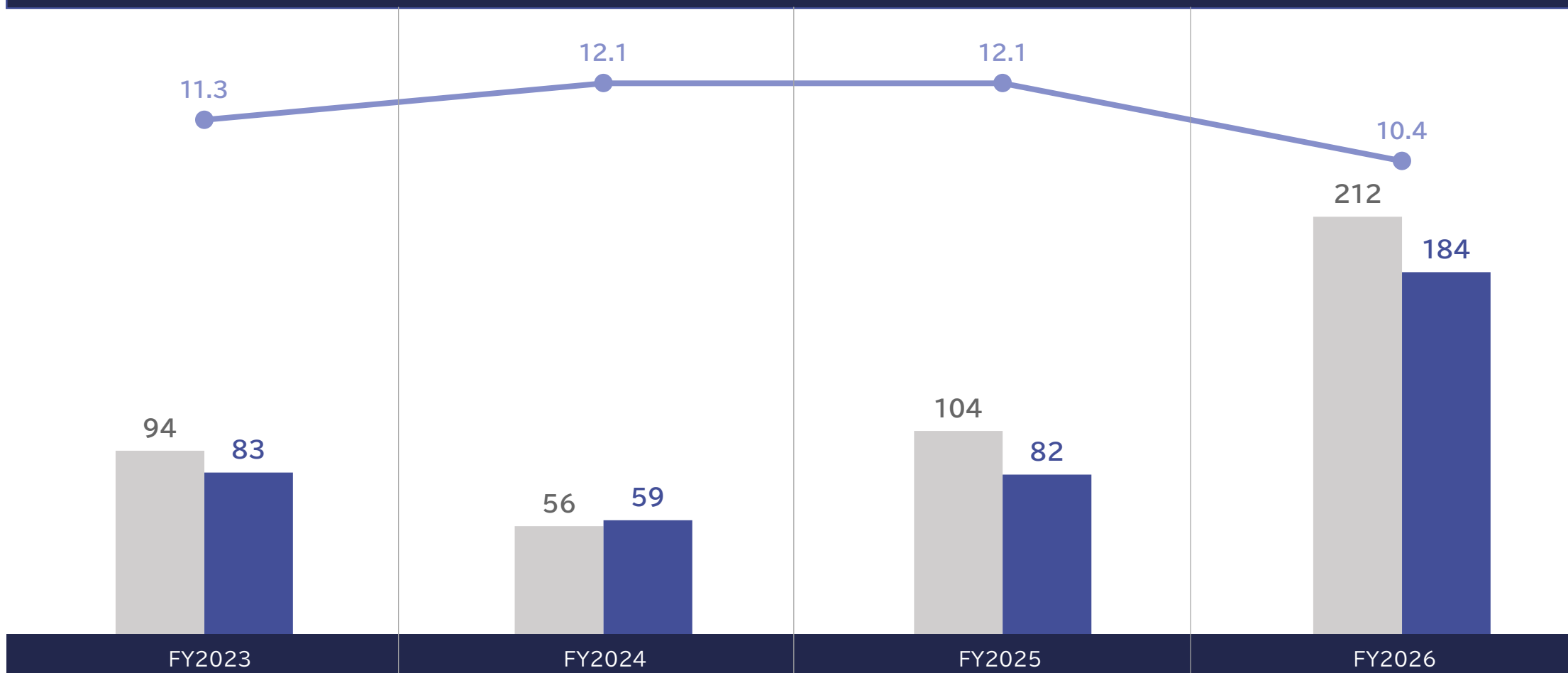


ROE 10.4%

- 出店投資の拡大を通じて、資本循環が加速

■ 営業CF・長期借入金の増加 (単位:億円) ■ 投資CF・返済・株主還元 (単位:億円) ● ROE (単位:%)

キャッシュフロー及びROE



AGENDA

01 FY2026 業績

02 FY2027 計画

03 appendix

FY2027 計画トピックス

	前期実績	上期計画	下期計画	当期計画
売上高	163,808百万円	92,580百万円 前期比 111.8%	92,470百万円 前期比 114.2%	185,050百万円 前期比 113.0%
既存店売上高	103.6%	104.6%	105.7%	105.2%
粗利率	21.5%	22.0%	21.7%	21.8%
営業利益	5,285百万円	3,800百万円 前期比 109.4%	1,720百万円 前期比 94.4%	5,520百万円 前期比 104.4%
営業利益率	3.2%	4.1%	1.9%	3.0%
親会社株主に帰属する 当期純利益	4,028百万円	2,670百万円 前期比 105.5%	1,360百万円 前期比 90.8%	4,030百万円 前期比 100.0%
出店数	54店舗	16店舗	70店舗	86店舗
改装店舗数	50店舗	28店舗	26店舗	54店舗

AGENDA

01 FY2026 業績

02 FY2027 計画

03 appendix

連結損益計算書

(単位:百万円)	FY2024					FY2025					FY2026				
	1Q	2Q	3Q	4Q	通期	1Q	2Q	3Q	4Q	通期	1Q	2Q	3Q	4Q	通期
売上高	33,778	37,764	35,314	35,383	142,241	36,625	40,165	37,742	37,423	151,957	39,408	43,412	40,786	40,201	163,808
売上総利益 売上総利益率(%)	7,359 21.8	8,076 21.4	7,646 21.7	7,596 21.5	30,679 21.6	7,876 21.5	8,498 21.2	8,150 21.6	8,084 21.6	32,609 21.5	8,623 21.9	9,319 21.5	8,661 21.2	8,569 21.3	35,173 21.5
販売管理費 販売管理費(%)	6,008 17.8	6,157 16.3	6,256 17.7	7,046 19.9	25,469 17.9	6,472 17.7	6,721 16.7	6,757 17.9	7,176 19.2	27,127 17.9	7,117 18.1	7,352 16.9	7,485 18.4	7,932 19.7	29,888 18.2
営業利益 営業利益率(%)	1,350 4.0	1,918 5.1	1,390 3.9	549 1.6	5,209 3.7	1,403 3.8	1,777 4.4	1,393 3.7	907 2.4	5,481 3.6	1,506 3.8	1,966 4.5	1,176 2.9	636 1.6	5,285 3.2
経常利益 経常利益率(%)	1,441 4.3	2,017 5.3	1,533 4.3	633 1.8	5,625 4.0	1,483 4.1	1,846 4.6	1,472 3.9	976 2.6	5,778 3.8	1,557 4.0	2,019 4.7	1,242 3.0	651 1.6	5,471 3.3
当期純利益 経常利益率(%)	984 2.9	1,305 3.5	1,061 3.0	473 1.3	3,825 2.7	1,027 2.8	1,333 3.3	1,015 2.7	898 2.4	4,275 2.8	1,114 2.8	1,415 3.3	857 2.1	640 1.6	4,028 2.5

連結貸借対照表

(単位:百万円)	FY2023	FY2024	FY2025	FY2026
資産	67,709	70,784	79,976	103,173
流動資産	30,419	33,241	39,064	49,616
現金及び預金	5,280	4,952	7,166	10,013
商品	21,463	24,506	27,725	33,735
固定資産	37,290	37,542	40,912	53,556
有形固定資産	31,235	31,412	34,241	45,572
負債	37,770	37,470	42,911	62,946
有利子負債	15,751	13,597	18,188	34,607
純資産	29,939	33,314	37,065	40,227

連結キャッシュ・フロー計算書

(単位:百万円)	FY2023	FY2024	FY2025	FY2026
営業活動によるキャッシュ・フロー	6,406	5,628	4,489	3,285
投資活動によるキャッシュ・フロー	▲4,106	▲2,268	▲4,572	▲12,836
財務活動によるキャッシュ・フロー	▲1,274	▲3,688	2,297	12,397
現金及び現金同等物の増減額	1,024	▲327	2,213	2,846
現金及び現金同等物期末残高	5,280	4,952	7,166	10,013
フリーキャッシュ・フロー	2,299	3,360	▲83	▲9,550

セグメント別状況

(単位:百万円)	売上高				粗利率(%)			
	FY2023	FY2024	FY2025	FY2026	FY2023	FY2024	FY2025	FY2026
ヘルス	25,572	25,865	26,204	26,417	33.1	33.4	33.3	33.5
ビューティ	17,919	19,233	20,540	21,954	29.6	30.0	30.1	30.5
ホーム	26,816	30,233	32,798	35,422	20.2	19.9	20.1	20.7
フード	58,271	66,671	72,184	79,763	15.3	15.3	15.3	15.4
合計	128,580	142,003	151,728	163,558	21.9	21.6	21.5	21.5

【問い合わせ先】

株式会社薬王堂ホールディングス

経営企画部

TEL 019-621-5027 FAX 019-621-5028

本資料には、当社の業績見通し等の将来に関する記述が含まれています。これらの記述は、当社が現在入手している情報を基とした判断と仮定を前提としたものであり、その達成を当社として約束する趣旨のものではありません。また、実際の業績等は様々な要因により大きく異なる可能性があります。